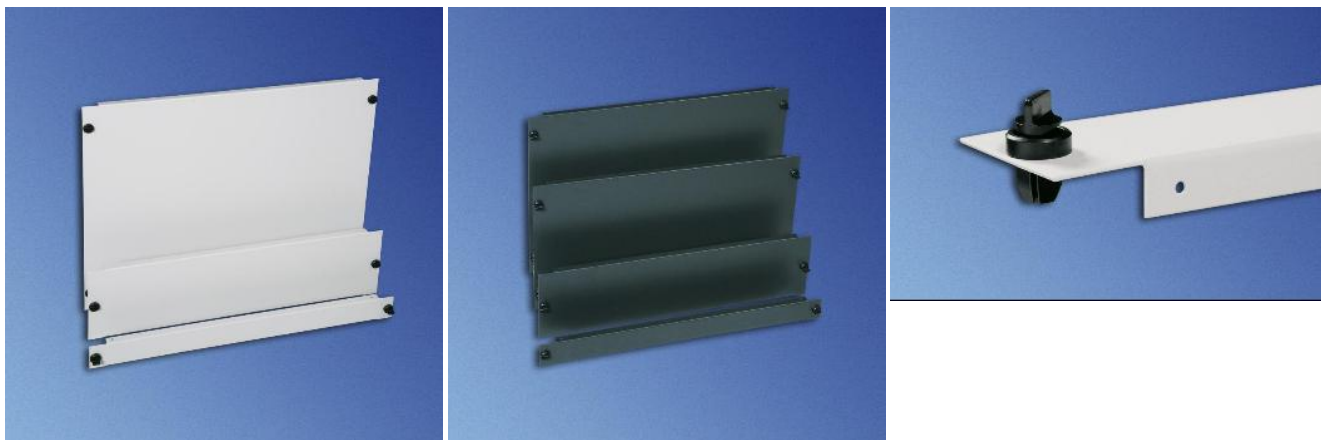


## Mechanisches Zubehör 19" Blindplatte Quick Fix, werkzeuglose Montage, Satz



19" Blindplatte Quick Fix, werkzeuglose Montage, Satz				Bestellnummer
Breite [mm]	Höhe H [mm]	[HE/U]	Verpackungseinheit	
482,6	43,6	1	<b>6 Stück</b>	<b>01.103.301.X</b>
	88,1	2	<b>3 Stück</b>	<b>01.103.302.X</b>
	132,5	3	<b>2 Stück</b>	<b>01.103.303.X</b>
	265,9	6	<b>1 Stück</b>	<b>01.103.306.X</b>
	399,2	9	<b>2 Stück</b>	<b>01.103.309.X</b>
	932,6	21	<b>1 Stück</b>	<b>01.103.321.X</b>

Ersetzen Sie **X** durch die Endziffer Ihrer Farbwahl

.1 = RAL 7035 Lichtgrau

.8 = RAL 7021 Schwarzgrau

- hochwertige Metallversion
- zur Abdeckung freier 19"-Flächen (Kalt-Warm-Trennung)
- einfache und schnelle werkzeuglose Montage (ein Click) und Demontage (Vierteldrehung)
- passend für 9,5x9,5 Quadratlöcher

### Lieferzustand

- satzweise; Befestigungsclips vormontiert

### Hinweis

In unserem IT-Spezial Katalog finden Sie auch schraubbare 19"-Blindplatten.

### Material

- Stahlblech 1 mm

### Farbe

#### Bestellendziffer .1:

- pulverbeschichtet Struktur RAL 7035 Lichtgrau

#### Bestellendziffer .8:

- pulverbeschichtet Struktur  
RAL 7021 Schwarzgrau

### Lieferumfang

1 Verpackungseinheit 19"-Blindplatten Quick-Fix  
(Stückzahl siehe Tabelle)  
Montagematerial